

# Métro lausannois - lignes m2-m3

## Etude des risques liés aux ruissellements et aux inondations des futures stations

**Client :**  
Développement des métros automatiques  
m2 & m3, DGMR, Canton de Vaud

**Lieu :**  
Lausanne, Vaud

**Période :**  
2021 - en cours

- Prestations :**
- Etude de risque ;
  - Modélisation hydraulique 1D, 2D, 3D ;
  - Suivi de modèle physique
  - Détermination de points vulnérables ;
  - Développement de mesures de protection ;

### Descriptif de projet

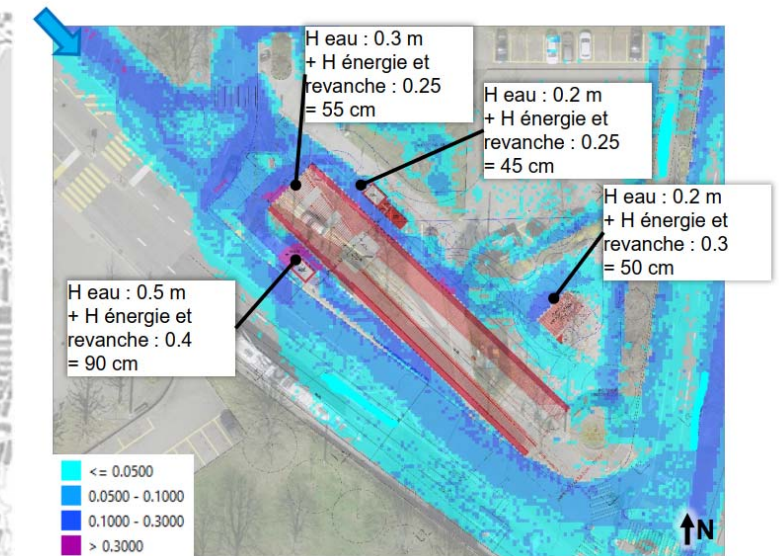
Stucky SA a été sollicité pour étudier la problématique des risques liés aux inondations par les cours d'eau et aux ruissellements de surface sur six futures stations de la nouvelle ligne de métro m2-m3 et du dépôt. Les objectifs de l'étude sont les suivants :

- > Établir un diagnostic du risque d'inondation lié aux ruissellements de surface et aux crues de la Louve des futures stations du m3 et du dépôt.
- > Détermination des points vulnérables dans les stations et le dépôt.
- > Développement des mesures de protection.

Ces éléments sont ensuite intégrés dans un rapport technique qui suit les principaux points d'une évaluation locale de risque.



Stations à étudier du projet m2-m3



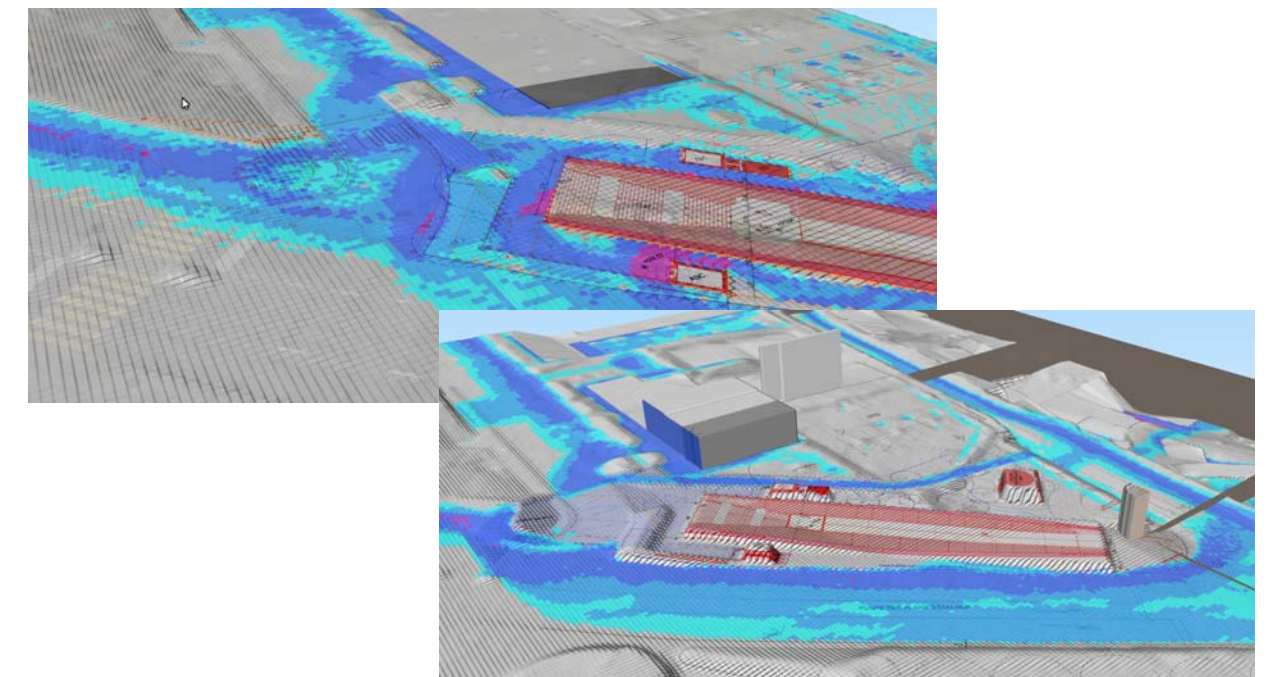
Analyse des vulnérabilités



Inondation dans le secteur du Flon en juin 2018 (source : RTS)



Carte de l'aléa ruissellement de l'OFEV



Exemple de modélisation d'une station sans protection (en haut) et avec (en bas)